

# ESTUDIO DE OPINIÓN PÚBLICA: TRATO A LOS ANIMALES EN CHILE

Estudio realizado por Ipsos Chile, patrocinado por  
ONG Vegetarianos Hoy, publicación conjunta

Agosto 2021  
Job 21-028978-01

GAME CHANGERS



# OBJETIVO DEL ESTUDIO

## OBJETIVO GENERAL

El objetivo del levantamiento correspondió a generar un diagnóstico de la opinión y prácticas ciudadanas en torno a al trato a los animales y el conocimiento de campañas relevantes en la promoción de sus derechos.

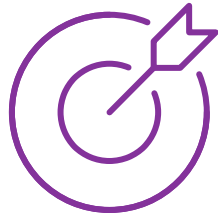


# FICHA METODOLÓGICA



## METODOLOGÍA

- Metodología Cuantitativa.
- Diseño no probabilístico de muestreo por cuotas.



## TÉCNICA

- Encuesta Web aplicada en el panel de Ipsos.
- Fecha de aplicación: 25 de junio al 1 de julio 2021.



## UNIVERSO

- Hombres y mujeres de 18 años o más residentes en las 16 regiones del país.
- Marco Muestral: Panel de Ipsos Interactive Services (IIS) (55.000 personas del país).

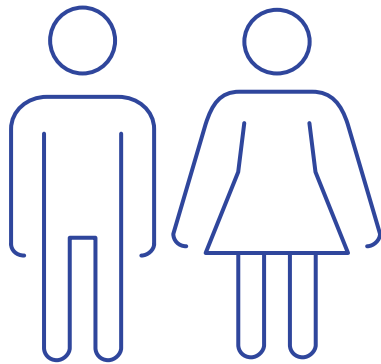


## MUESTRA

- Muestra de 500 casos a nivel nacional, con margen de error de  $\pm 4,38\%$  bajo simulación probabilística.
- Ponderación de datos por macrozona, sexo y tramo etario, según datos del Censo 2017.

# PERFIL DE LA MUESTRA

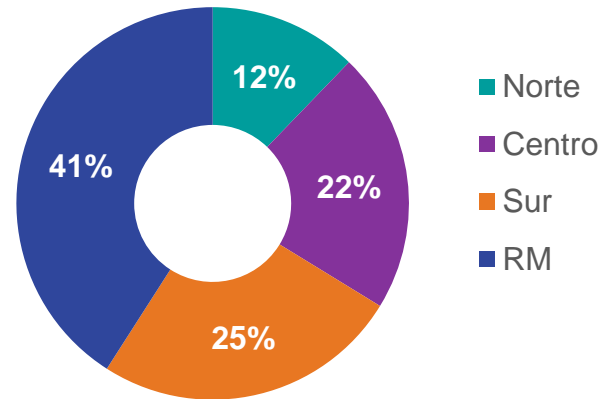
## SEXO



Hombres  
48%

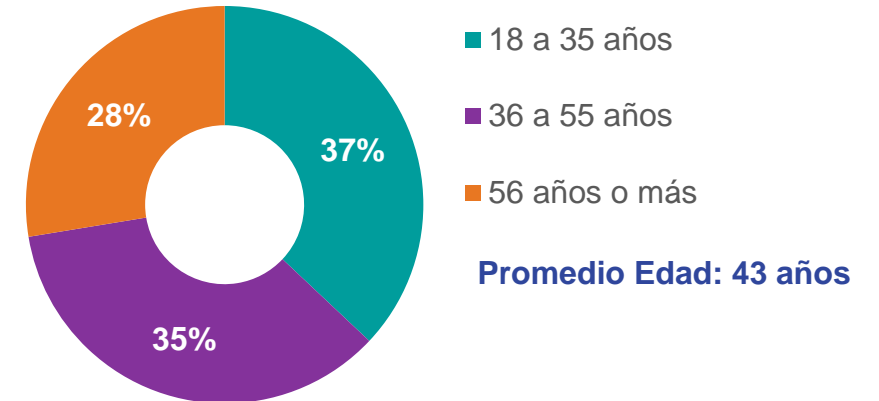
Mujeres  
52%

## MACROZONA



■ Norte  
■ Centro  
■ Sur  
■ RM

## TRAMO ETARIO



# PRINCIPALES HALLAZGOS



# PRINCIPALES HALLAZGOS

- En general existe acuerdo con que los animales de producción son capaces de sentir dolor e incomodidad al igual que los perros y los gatos (80% de acuerdo o muy de acuerdo) y también al igual que los humanos (78% de acuerdo o muy de acuerdo), mientras que existen posiciones más disímiles respecto de la afirmación “La mayoría de la carne, los lácteos y/o huevos en Chile provienen de animales con buenas condiciones de bienestar” con un 28% de acuerdo o muy de acuerdo y un 35% en desacuerdo o muy en desacuerdo. En tanto, un 52% señaló estar muy en desacuerdo o en desacuerdo con que se sentía cómodo con la forma en que los animales son tratados en la industria alimentaria.
- Sobre la afirmación entre “Existe una conexión directa entre la pandemia y la explotación de animales como alimento” el 44% de los encuestados se declara de acuerdo o muy de acuerdo. A este 44% (141 encuestados) se le consultó si se deben establecer políticas alimentarias que modifiquen el actual sistema de producción de alimentos, para evitar futuras pandemias donde un 92% se declaró de acuerdo o muy de acuerdo.
- Respecto de las condiciones de vida de los animales de producción en granjas industriales, no existe acuerdo generalizado respecto de qué porcentaje de animales de producción se crían en granjas industriales, con mayores menciones en las alternativas “entre el 51% y el 75%” (27%) y “entre el 76% y el 90%” (25%), además de un 18% que no supo que responder ante la pregunta.

# PRINCIPALES HALLAZGOS

- En el caso de la producción de peces, un 44% de las personas cree que la mayoría de los peces consumidos en Chile viven en el mar, desde donde son directamente extraídos y un 29% señaló creer que viven en piscinas pequeñas dentro del mar y con alta cantidad de peces, siendo las alternativas con mayores menciones.
- Adicionalmente, se observa un acuerdo generalizado respecto de que el gobierno y la clase política deben interferir con el fin de prohibir prácticas crueles y generar normas sobre altos estándares de bienestar animal (82% muy de acuerdo o de acuerdo). **En tanto, respecto de la inclusión de los animales como seres sintientes en la constitución y en leyes como el código civil, un 62% esta muy de acuerdo o en acuerdo.**
- Finalmente, al consultar si ha escuchado hablar sobre diferentes campañas que buscan visibilizar y promover un mejor trato de los animales. Un 33% ha escuchado hablar sobre “Chile Libre de Jaulas”, 30% de la iniciativa “Lunes sin carne” y 29% con la campaña “No son muebles”.

# RESULTADOS





# ACUERDO CON FRASES SOBRE TRATO A LOS ANIMALES

Indique qué tan de acuerdo está usted con las siguientes afirmaciones...

Base: 500 casos, total muestra

■ No sabe/No responde ■ Muy en desacuerdo + En desacuerdo ■ Ni de acuerdo ni en desacuerdo ■ Muy de acuerdo + De acuerdo

Los animales de producción (ej. Gallinas, cerdos, vacas, etc.) son capaces de sentir dolor e incomodidad como los gatos y los perros



Los animales de producción (ej. Gallinas, cerdos, vacas, etc.) son capaces de sentir dolor e incomodidad como los humanos



La mayoría de la carne, los lácteos y/o huevos en Chile provienen de animales con buenas condiciones de bienestar



Me siento cómodo/a con la forma en que los animales son tratados en la industria alimentaria.



# ACUERDO CON FRASES SOBRE TRATO A LOS ANIMALES

Indique qué tan de acuerdo está usted con las siguientes afirmaciones...

		Total	Sexo		Tramo etario			Macrozona			
			Hombre	Mujer	18 a 35 años	36 a 55 años	56 años o más	Norte	Centro	Sur	RM
Base		500	119	381	207	232	61	95	93	112	200
Los animales de producción (ej. Gallinas, cerdos, vacas, etc...) son capaces de sentir dolor e incomodidad como los humanos	% Muy de acuerdo + Acuerdo	78	76	79	84	74	74	79	75	75	80
	% Ni de acuerdo ni en desacuerdo	13	15	12	8	17	17	13	14	13	14
	%Muy en desacuerdo + Desacuerdo	6	7	5	8	6	4	7	5	11	4
	%No sabe/No responde	3	1	4	0	3	5	1	6	1	3
Los animales de producción (ej. Gallinas, cerdos, vacas, etc...) son capaces de sentir dolor e incomodidad como los gatos y los perros	% Muy de acuerdo + Acuerdo	80	76	83	84	77	78	86	79	77	80
	% Ni de acuerdo ni en desacuerdo	14	20	8	11	15	16	4	14	17	15
	%Muy en desacuerdo + Desacuerdo	3	2	4	4	5	0	6	4	2	3
	%No sabe/No responde	3	1	4	1	2	6	4	4	4	1
Me siento cómodo/a con la forma en que los animales son tratados en la industria alimentaria.	% Muy de acuerdo + Acuerdo	15	21	10	18	13	15	17	10	20	15
	% Ni de acuerdo ni en desacuerdo	29	34	24	29	33	24	24	37	23	30
	%Muy en desacuerdo + Desacuerdo	52	42	62	50	52	56	59	49	50	53
	%No sabe/No responde	3	3	4	3	2	5	0	3	7	2
La mayoría de la carne, los lácteos y/o huevos en Chile provienen de animales con buenas condiciones de bienestar	% Muy de acuerdo + Acuerdo	28	35	22	32	26	26	25	28	39	22
	% Ni de acuerdo ni en desacuerdo	32	30	34	26	36	34	22	32	28	37
	%Muy en desacuerdo + Desacuerdo	35	29	40	36	32	37	47	36	31	33
	%No sabe/No responde	5	6	4	6	7	3	6	4	2	8

Valor significativamente mayor entre segmentos a nivel de confianza del 95%

Valor significativamente menor entre segmentos a nivel de confianza del 95%

# PANDEMIA Y TRATO A LOS ANIMALES

Qué tan de acuerdo está usted con la siguiente afirmación:

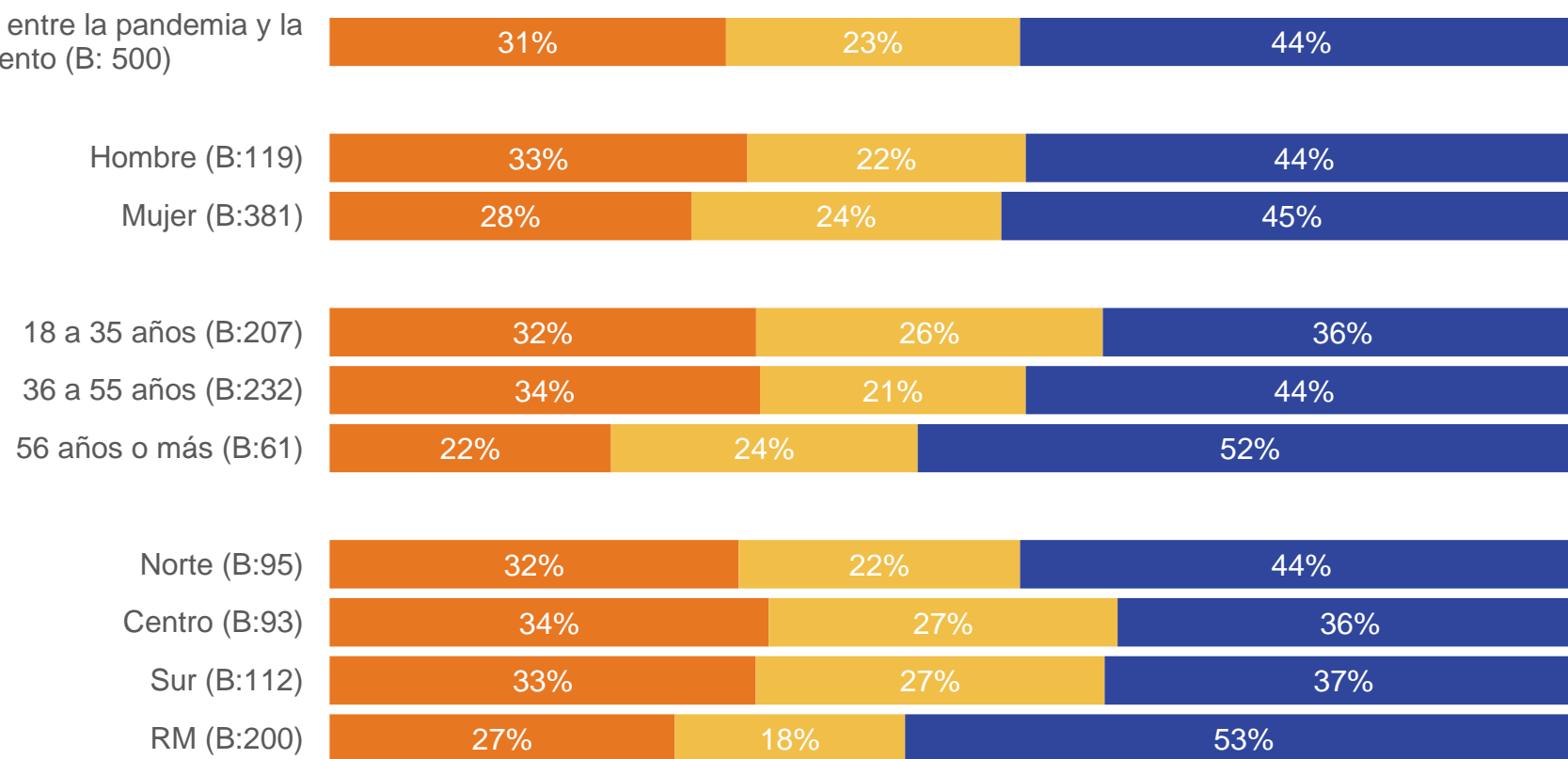
“Existe una conexión directa entre la pandemia y la explotación de animales como alimento”

■ Muy en desacuerdo + Desacuerdo

■ Ni de acuerdo ni en desacuerdo

■ Muy de acuerdo + Acuerdo

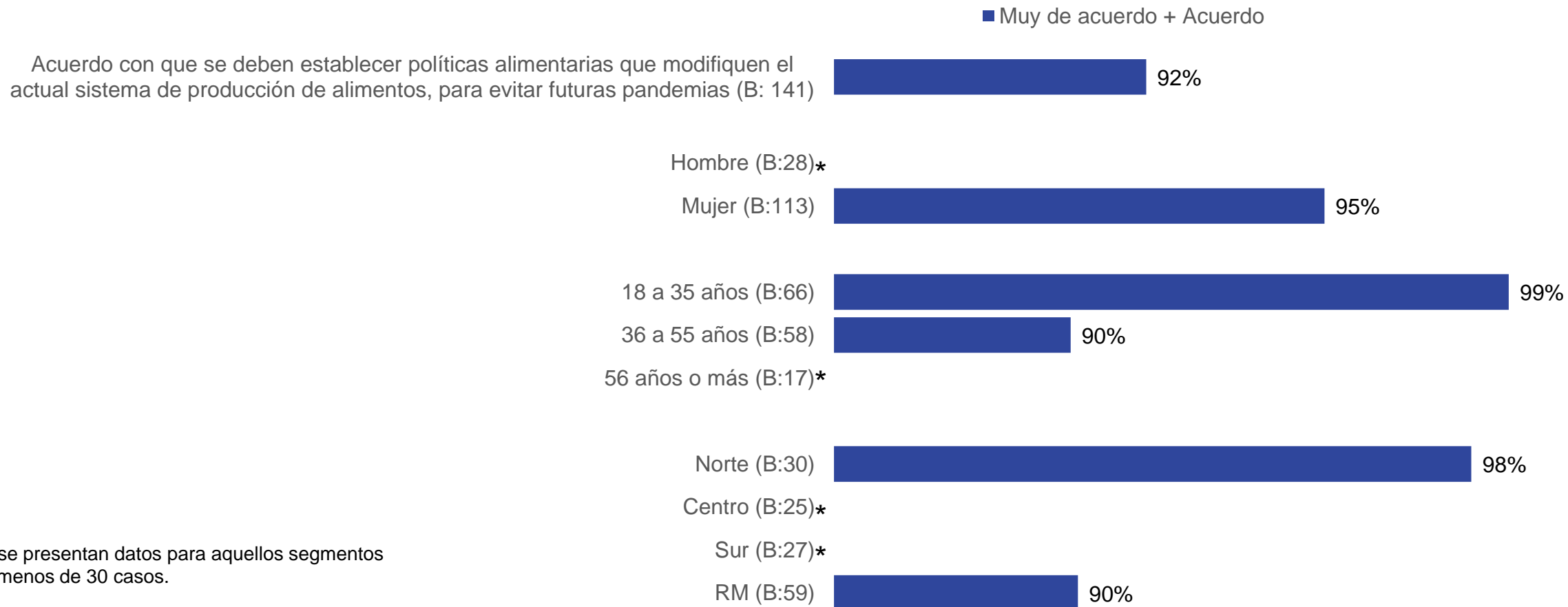
Acuerdo con que existe una conexión directa entre la pandemia y la explotación de animales como alimento (B: 500)



# PANDEMIA Y TRATO A LOS ANIMALES

¿Qué tan de acuerdo está usted con que se deben establecer políticas alimentarias que modifiquen el actual sistema de producción de alimentos, para evitar futuras pandemias?

Base: 141, Quienes están de acuerdo o muy de acuerdo con que existe una conexión entre la pandemia y la explotación de los animales como alimento

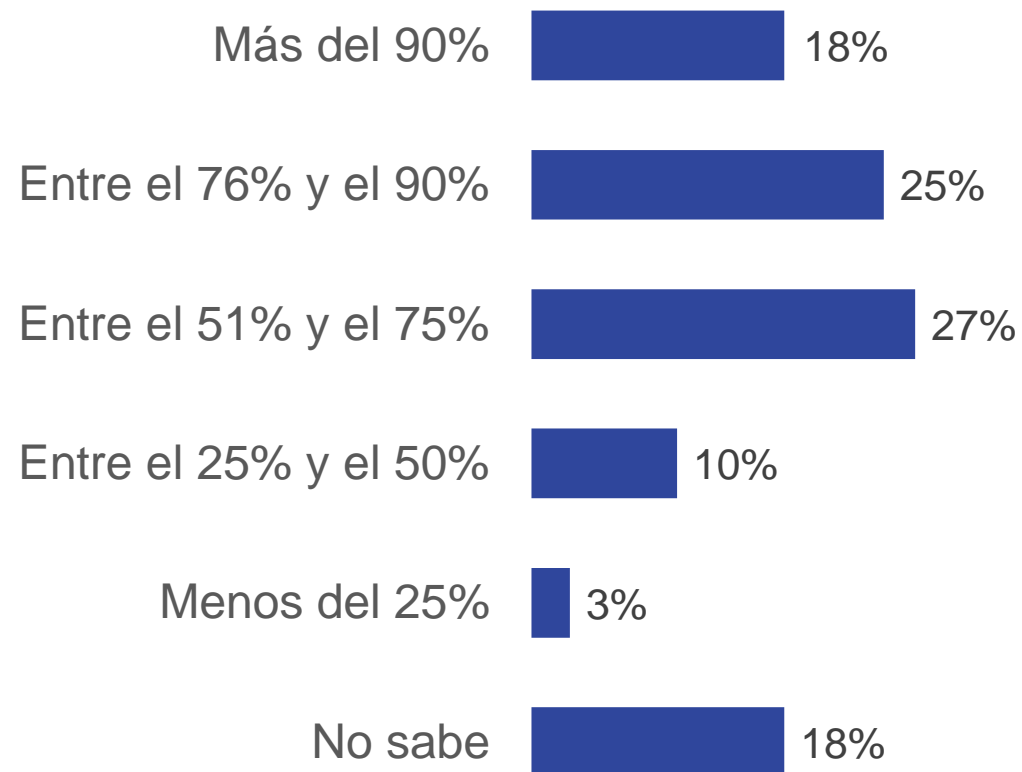


\*No se presentan datos para aquellos segmentos con menos de 30 casos.

# ANIMALES DE PRODUCCIÓN EN GRANJAS INDUSTRIALES

Una granja industrial es una instalación de gran escala en la que animales destinados a ser alimento son confinados en interiores, bajo condiciones que buscan maximizar la producción a un mínimo costo.

En Chile, ¿qué porcentaje de animales de producción (ej. Gallinas, cerdos, vacas, etc...) cree que se crían en granjas industriales? Base: 500 casos, total muestra



# ANIMALES DE PRODUCCIÓN EN GRANJAS INDUSTRIALES

Una granja industrial es una instalación de gran escala en la que animales destinados a ser alimento son confinados en interiores, bajo condiciones que buscan maximizar la producción a un mínimo costo.

En Chile, ¿qué porcentaje de animales de producción (ej. Gallinas, cerdos, vacas, etc...) cree que se crían en granjas industriales?

	Total	Sexo		Tramo etario			Macrozona			
		Hombre	Mujer	18 a 35 años	36 a 55 años	56 años o más	Norte	Centro	Sur	RM
Base	500	119	381	207	232	61	95	93	112	200
Más del 90%	18	16	20	16	16	22	24	28	10	15
Entre el 76% y el 90%	25	24	26	24	28	22	25	15	25	29
Entre el 51% y el 75%	27	33	22	32	24	25	16	28	33	26
Entre el 25% y el 50%	10	12	9	8	12	11	14	10	10	9
Menos del 25%	3	1	5	2	3	4	6	3	1	3
No sabe	18	16	20	19	18	16	14	16	20	18

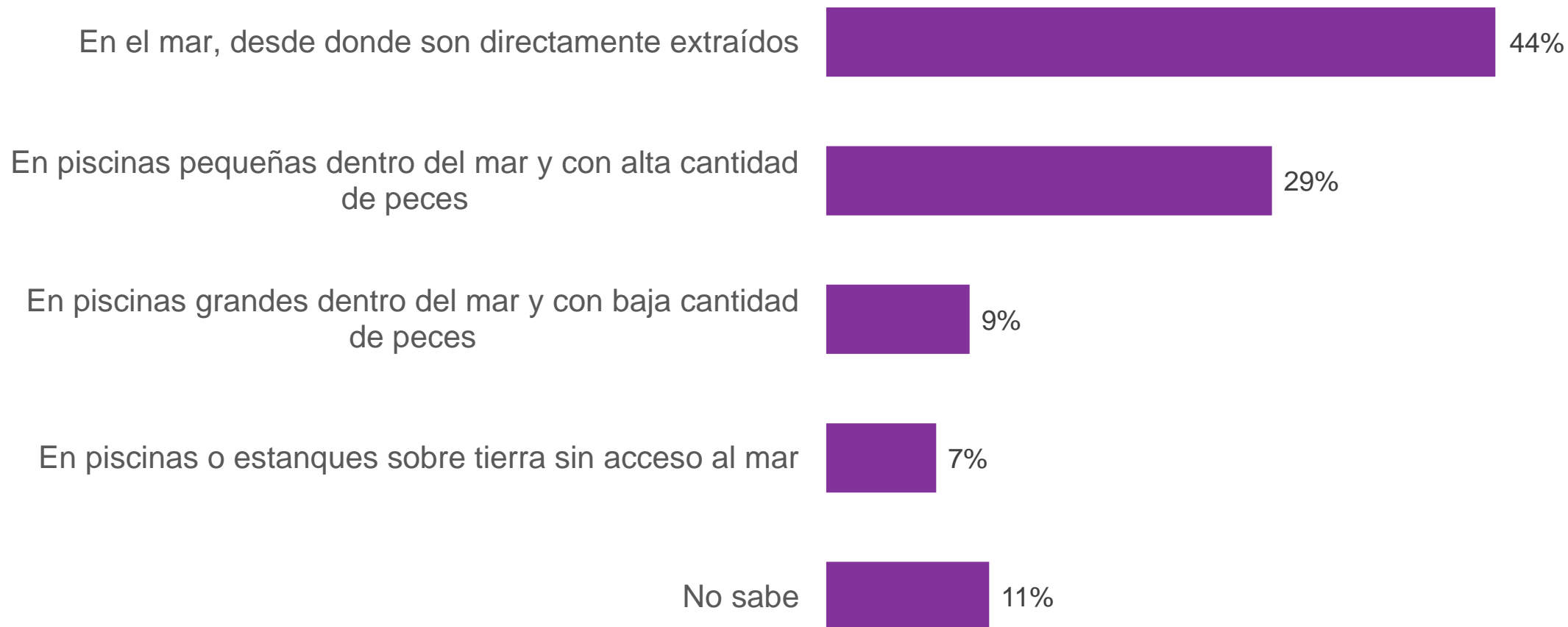
Valor significativamente mayor entre segmentos a nivel de confianza del 95%

Valor significativamente menor entre segmentos a nivel de confianza del 95%

# CONDICIONES DE VIDA DE LOS PECES

Según lo que sabe o ha escuchado ¿Dónde cree que vive la mayoría de los peces consumidos en Chile?

Base: 500 casos, total muestra



# CONDICIONES DE VIDA DE LOS PECES

Según lo que sabe o ha escuchado ¿Dónde cree que vive la mayoría de los peces consumidos en Chile?

	Total	Sexo		Tramo etario			Macrozona			
		Hombre	Mujer	18 a 35 años	36 a 55 años	56 años o más	Norte	Centro	Sur	RM
Base	500	119	381	207	232	61	95	93	112	200
En el mar, desde donde son directamente extraídos	44	51	37	41	46	44	44	45	48	40
En piscinas pequeñas dentro del mar y con alta cantidad de peces	29	32	27	32	28	28	19	33	28	31
En piscinas grandes dentro del mar y con baja cantidad de peces	9	6	13	9	10	10	11	6	10	10
En piscinas o estanques sobre tierra sin acceso al mar	7	4	10	8	5	9	16	6	4	7
No sabe	11	7	14	11	11	9	10	10	9	12

Valor significativamente mayor entre segmentos a nivel de confianza del 95%

Valor significativamente menor entre segmentos a nivel de confianza del 95%



# ACUERDO CON FRASES SOBRE TRATO A LOS ANIMALES

Indique qué tanto está de acuerdo esta con las siguientes afirmaciones...

Base: 500 casos, total muestra

Según cifras del SAG (Servicio Agrícola y Ganadero), alrededor del 98,8% de las gallinas utilizadas en la industria del huevo en Chile permanecen toda su vida en jaulas de metal idénticas. Consiste en la distribución de filas y columnas de jaulas de metal idénticas en donde es posible confinar entre cinco a diez gallinas ponedoras de huevos con un espacio mínimo para moverse. Este sistema aloja a decenas de miles de gallinas en cada instalación.

En Chile se lanzó una campaña para exigirles a las empresas de la industria alimentaria que les prohíban a sus proveedores mantener a las gallinas en jaulas de metal idénticas, y así reducir el sufrimiento. Del mismo modo, actualmente existe un proyecto de ley que busca prohibir el sistema de jaulas en batería en Chile.

■ No sabe/No responde

■ Ni de acuerdo ni en desacuerdo

■ Muy en desacuerdo + En desacuerdo

■ Muy de acuerdo + De acuerdo

Tanto el gobierno como la clase política deben intervenir con el fin de prohibir prácticas crueles y generar normas sobre altos estándares de bienestar animal



Los animales deben ser incorporados como seres sintientes en la Constitución y en las leyes como el Código Civil



# ACUERDO CON FRASES SOBRE TRATO A LOS ANIMALES

Indique qué tanto está de acuerdo esta con las siguientes afirmaciones...

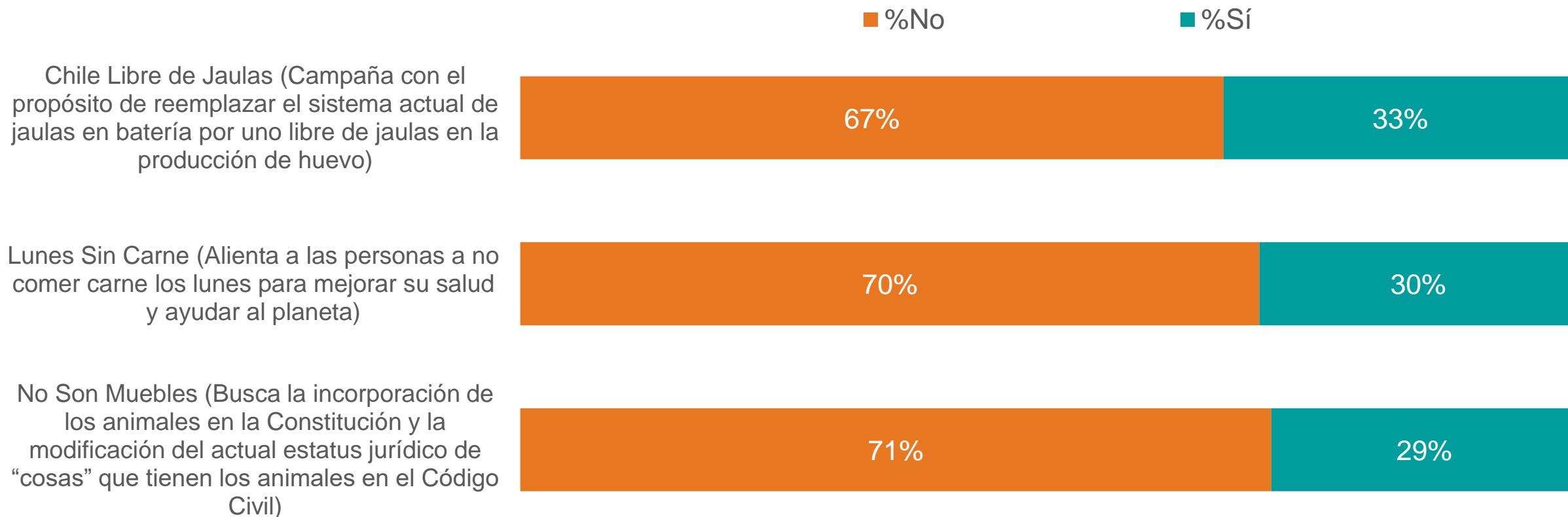
Base: 500 casos, total muestra

		Total	Sexo		Tramo etario			Macrozona			
			Hombre	Mujer	18 a 35 años	36 a 55 años	56 años o más	Norte	Centro	Sur	RM
Base		500	119	381	207	232	61	95	93	112	200
Tanto el gobierno como la clase política deben intervenir con el fin de prohibir prácticas crueles y generar normas sobre altos estándares de bienestar animal	% Muy de acuerdo + Acuerdo	82	80	84	82	81	83	79	86	80	81
	% Ni de acuerdo ni en desacuerdo	13	15	11	10	15	14	15	9	13	14
	%Muy en desacuerdo + Desacuerdo	5	5	4	6	5	3	6	4	6	4
	%No sabe/No responde	0	0	1	1	0	0	0	0	0	1
Los animales deben ser incorporados como seres sintientes en la Constitución y en las leyes como el Código Civil	% Muy de acuerdo + Acuerdo	62	58	66	64	59	65	66	62	51	69
	% Ni de acuerdo ni en desacuerdo	25	25	24	23	28	22	22	28	33	19
	%Muy en desacuerdo + Desacuerdo	11	16	7	12	11	12	9	7	17	11
	%No sabe/No responde	2	1	2	2	2	1	4	2	0	2

# CONOCIMIENTO CAMPAÑAS

¿Usted ha escuchado hablar de alguna de las siguientes campañas?

Base: 500 casos, total muestra



# SOBRE PANEL IPSOS INTERACTIVE SERVICES

El estudio fue realizado sobre la base del Panel de Ipsos Interactive Services (IIS), el cual está compuesto por un marco muestral de 55 000 personas del país, todas mayores de 14 años. Además del panel propio, Ipsos cuenta con reclutamiento ad hoc y apoyo en perfiles específicos desde paneles externos certificados por Ipsos.

La distribución del panel corresponde a un 75% de mujeres y 25% de hombres, siendo 68% quienes se encuentran en situación laboral activa y 32% inactivos.

El panel tiene presencia de todo el territorio nacional, con concentración en la zona centro con 64%, mientras que el norte alcanza a 12%, la zona sur a 22% y la zona austral a 1%.

Respecto de la edad, 35% del panel tiene 24 años o menos (3% son menores de 17 años), 32% del panel corresponde a 25 a 32 años, 17% a 35 a 44 años, 9% a 45 a 54 años y 7% son mayores de 55 años.

En relación al nivel educacional, 24% indican tener medio incompleta o menos, 52% educación media completa o superior incompleta y 23% educación universitaria completa y más.

En relación al Grupo Socio Económico, la composición del panel alcanza a un 10% de ABC1, 28% de C2, 31% de C3, 27% de D y 4% de E.

La inscripción en el panel y su mantención en él es voluntaria.

La recomendación de Ipsos para la aplicación de encuestas en su Panel es la utilización de modelos muestrales de cuotas para un mejor control de la distribución del perfil a representar.

# COMPROMISO CON LA CALIDAD DE LA MUESTRA

## NUESTROS PANELISTAS:

### SON QUIENES DICEN SER

- Enfoque **Double Opt-In**
- Validación de **nombre/dirección**
- **Validación de país** via Geo-IP
- Seguimiento a cualquier discordancia entre el **device y la geo-localización**
- Proxy anónimo y detección de e-mail de “5 minutos”
- **Detección de bots via Código Captcha**
- Detección de anomalías y patrones en la data
- Revisión de **blacklist**
- **Entre otros...**

### PUEDEN UNIRSE AL PANEL SOLO UNA VEZ

- Identificación de emails duplicados
- Datos de contacto duplicados

### NO SON CAZADORES DE ENCUESTAS

- Tenemos **reglas estrictas para el uso de panel**, lo que evita entrevistar a la misma persona muy seguido y, a la vez, evita también que la persona se acostumbre a responder un cierto tipo de producto o categoría
- **Detección de duplicados** a través de huella digital (**RelevantID®**) y cookies web/flash → **Pronto actualización!**

### SON PENSANTES Y PERMANECEN INVOLUCRADOS CON LA ENCUESTA

- **Revisión en tiempo real del comportamiento de los encuestados:** *speeding*, respuestas lineales, evaluación de preguntas abiertas, preguntas de satisfacción al terminar la encuesta.
- El historial del panelista es monitoreado y se utiliza para remover panelistas inactivos o de conductas sospechosas

La calidad del dato comienza con la calidad de la muestra

Nuestros procedimientos de calidad son reconocidos por estar a la vanguardia en la industria, lo que nos distingue de nuestros competidores

## NUESTROS PANELISTAS SON...

REALES



COMPROMETIDOS



ÚNICOS

FRESCOS



# ESTUDIO DE OPINIÓN PÚBLICA: TRATO A LOS ANIMALES EN CHILE

Estudio realizado por Ipsos Chile, patrocinado por  
ONG Vegetarianos Hoy, publicación conjunta

Agosto 2021  
Job 21-028978-01

GAME CHANGERS

